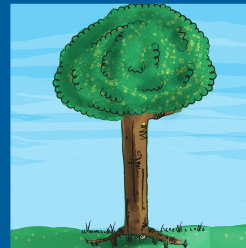


# BINGO

## So funktioniert das Spaziergeh-Bingo:

Schau dich beim Spaziergang gut um und entdecke die Dinge auf der Karte. Wenn du etwas findest, hake das Feld ab. Gewonnen hat, wer zuerst eine Reihe, eine Zeile oder eine Diagonale voll hat.

Schwierige Variante: Finde alle Felder!



# BINGO



Hier findest du noch mehr  
Spiele für unterwegs!

